

Добро пожаловать на выставки **Мотовесна, Моторспорт Экспо, Велокульт, Едрайв, Реактивный Отдых, Лодки Экспо, Кастом & Тюнинг шоу!**

Это руководство поможет сделать процедуру застройки, заезда и участия в выставке простой и удобной.

### **Монтаж/демонтаж**

Если вы заказывали свой стенд у организаторов или застраиваете свой стенд у генерального застройщика выставки, компании ООО «Экспоконста», то переходите сразу к следующему разделу, если же вы работаете с другими застройщиками или самостоятельно хотите вести монтажные работы вы должны пройти аккредитацию.

По вопросам аккредитации звоните специалистам Экспоконсты +7 (499) 795-39-03  
<https://expoconsta.com/ru/tehnicheskij-kontrol/kvts-patr/>

Монтаж стендов будет осуществляться с **2 по 3 апреля с 8:00 до 20:00**, демонтаж и уборка должны быть произведены **6 апреля с 17:00 до 21:00**

Для осуществления монтажных работ застройщикам стендов необходимо заполнить [«Форму на пропуски»](#) и отправить его на почту: [ob@patriot-expo.ru](mailto:ob@patriot-expo.ru). Участникам выставки, осуществляющим монтаж, необходимо заполнить бланк «Список сотрудников» с ФИО и паспортными данными всех сотрудников, и отправить его на почту организатора [prohod\\_expo@mail.ru](mailto:prohod_expo@mail.ru).

В случае, если сотрудник является гражданином иностранного государства, потребуется либо его вид на жительство в Российской Федерации, либо патент, позволяющий ему работать в Подмосковье.

### **Вход и въезд в дни монтажа и демонтажа.**

Для оформления пропуска на автомобиль заполните [таблицу «Въезд»\\*](#) и отправьте её на почту [exporpropusk@yandex.ru](mailto:exporpropusk@yandex.ru), в ответ мы вам пришлем ваш пропуск. Если у вас возникнут вопросы позвоните нашему специалисту Сергею +7(985)704-06-76 (берегите его, не звоните понапрасну)).

Въезд транспорта и проход монтажников и сотрудников, завозящих оборудование на стенды, будет осуществляться через входную зону F (въездная группа Восток 1).

Для этого вам необходимо заехать с Минского шоссе на территорию парка «Патриот», где наш сотрудник проверит наличие у вас автопропуска (в бумажном или электронном виде), запишет время въезда на территорию и контактный номер водителя. Внимание! На территории КВЦ допускаются только автомобили, осуществляющие завоз оборудования и экспонатов, личный транспорт без груза можно припарковать на основной парковке парка «Патриот» в 100 метрах от входной группы F.

**Внимание! Въезд большегрузных автомобилей, следующих на монтаж в павильон С, будет осуществляться через въезд «Восток-3»!**

Мы хотим, чтобы перед монтажными воротами было комфортно припарковаться, поэтому ограничиваем время разгрузочно-погрузочных работ для каждого вида транспорта согласно таблице

<b>Время разгрузки/погрузки на</b>	1 час	1,5 часа	2,5 часа	3 часа	3,5 часа
<b>Грузоподъемность</b>	легковой	1–3,5 тонн	4–9 тонн	10–15 тонн	20 тонн

Въезд на территорию КВЦ «Патриот» **для уличных** монтажно-демонтажных работ и завоза **уличных** экспонатов, а также для въезда **спортивных команд и участников спортивной программы** будет осуществляться через **въездную группу «Север»**.

**Для вашего удобства на территории парка «Патриот» предусмотрено бесплатная парковка для ваших прицепов и грузовых автомобилей на всё время монтажа и выставки.**

### **Проход пешком на территорию КВЦ Патриот в дни монтажа и демонтажа**

Для участника, заходящего на территорию пешком в дни монтажа на группе F, необходимо иметь с собой паспорт и сообщить организатору выставки, на монтаж стенда какой компании он приехал. В его присутствии его данные сверяются с ранее поданным списком и оформляется монтажный пропуск. Именно этот пропуск будет давать вам право входа на территорию на всё время монтажа и демонтажа.

**Внимание! Всем приехавшим на монтаж и демонтаж необходимо иметь с собой паспорт! Без него пройти на территорию КВЦ «Патриот» не удастся!**

### **Получение бейджей участников**

Во время монтажных дней все участники выставки должны получить бейджи. Это можно сделать на ресепшене выставки в фойе между павильонами А и Б.

С 4 по 6 апреля проход по ним будет осуществляться через входную группу В. При первом проходе по бейджу уникальный штрихкод привязывается к фотографии его владельца и передача бейджа другому лицу становится невозможной. Будьте внимательны и не перепутайте бейджи, при обнаружении несоответствия бейдж будет изъят.

### **Парковка личного транспорта в дни монтажа и в выставочные дни**

В дни выставки и монтажа для участников предусмотрена парковка их грузового транспорта и прицепов на спец паркинге (см. схему)

В дни работы выставки для участников предусмотрена бесплатная парковка, **при наличии бейджа «Участник»**, на территории паркинга парка «Патриот», см. схема (паркинг для участников и застройщиков).

Парковка гостей мероприятия будет осуществляться на территории паркинга КВЦ «Патриот» (см схема) по цене 300 рублей в день, либо на паркинге храма ВС (бесплатно).

Каршеринг Citydrive также можно будет припарковать у храма.

От паркинга храма до КВЦ «Патриот» будет ходить шатл.

### **Дополнительные возможности для участников в дни монтажа и в выставочные дни**

Бесплатные шатлы для участников и посетителей выставки будут отходить в пятницу и субботу с 7:00 до 17:00, в воскресенье с 8:00 до 15:00 от остановки общественного транспорта рядом с метро Славянский бульвар. Обратные шатлы будут отправляться от КВЦ «Патриот» до 16:00 до метро «Славянский бульвар», а с 16:00 до до 20:00 до МЦД «Сколково.

### **Питание:**

Во время монтажа будет работать кафе С300 Военторг, кафе расположено на втором этаже между павильонами А и В, участники могут заказывать и оплачивать питание заранее, **контакт +7 926 403-44-33 Анастасия**, система питания следующим образом: или участник оплачивает себе сам питание, или заранее через Анастасию оплачивает и участнику дается карточка, на которой лежит оплаченный депозит, он покупает себе питание на ту сумму, которая лежит на карте.

Также будет работать кафе Трапезная, на территории Храма, от КВЦ до кафе примерно 15 минут пешком. Можно оплатить бизнес ланч заранее, также все участники, придя в кафе Трапезная и предъявив бидж участника, могут купить себе бизнес ланч, ориентировочная стоимость 500 р , по вопросам питания в кафе Трапезная обращаться к **Светлане +7 985 778-79-00**

С 4 по 6 ноября в павильоне А и С будут работать фудтраки, на площади перед павильонами будут работать 4 фудтрак и большое кафе Славянский Гриль.

### **Интернет:**

Если вам на стенд нужно подключение\_Интернета, просьба обращаться к провайдеру на прямую, контакт: **Аникеев Игорь +7 916 685-01-99**

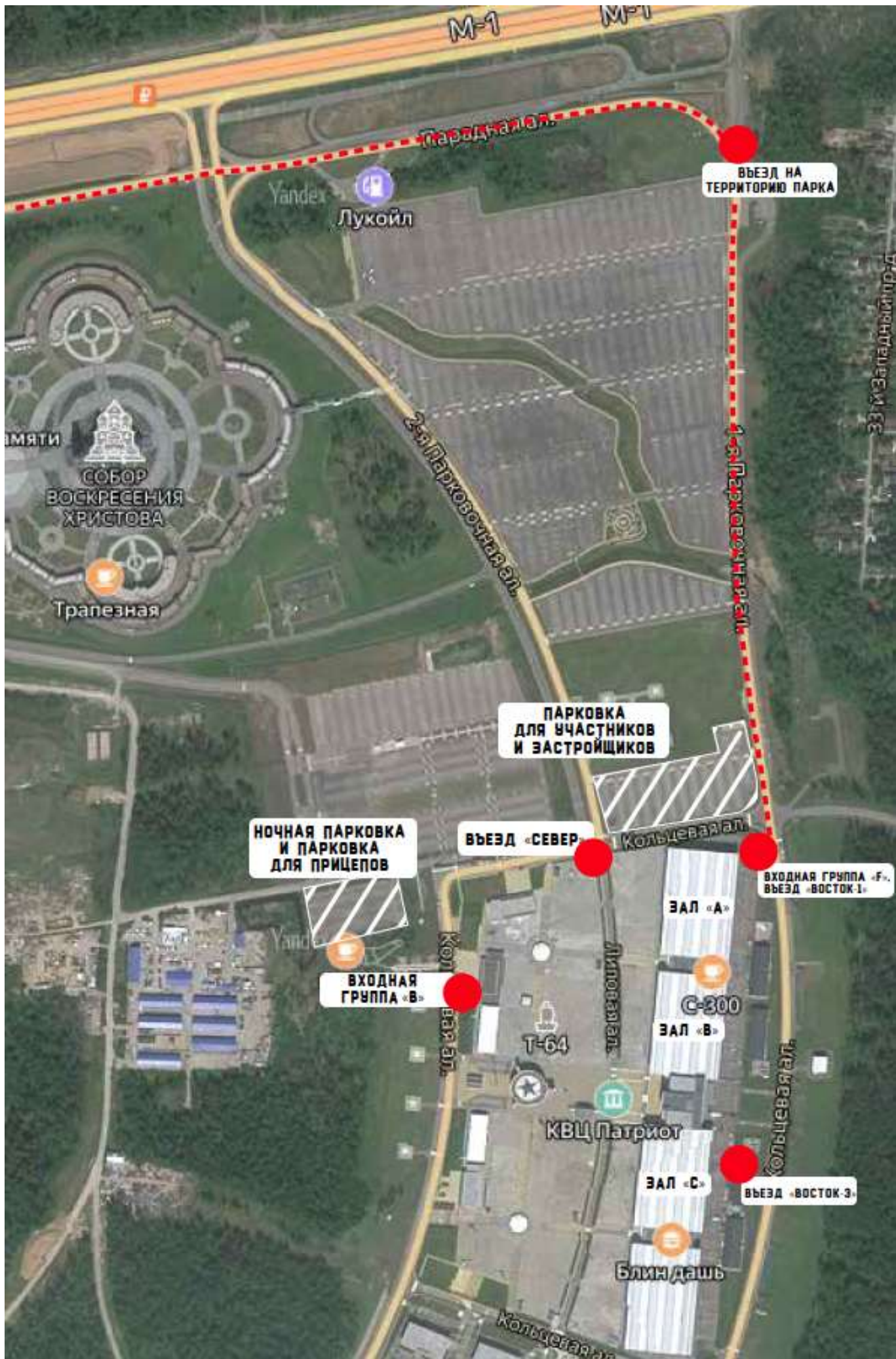
### **Уборка стенда:**

Уборка стенда осуществляется по заранее поданной заявке вашему менеджеру проекта. Стоимость уборки уточняйте у менеджера проекта.

\*Пример таблицы «Въезд» (**оформляется на отдельном листе в формате excel**):

Название участника выставки	Фамилия	Имя	Отчество	Номер автомобиля	Номер прицепа	Контактный телефон

**Схема заезда:**



ВЪЕЗД НА ТЕРРИТОРИЮ ПАРКА

ПАРКОВКА  
ДЛЯ УЧАСТНИКОВ  
И ЗАСТРОЙЩИКОВ

НОЧНАЯ ПАРКОВКА  
И ПАРКОВКА  
ДЛЯ ПРИЦЕПОВ

ВЪЕЗД «СЕВЕР»

ВХОДНАЯ ГРУППА «F»,  
ВЪЕЗД «ВОСТОК-1»

ВХОДНАЯ  
ГРУППА «B»

ЗАЛ «А»

С-200

ЗАЛ «В»

КВЦ Патриот

ЗАЛ «С»

ВЪЕЗД «ВОСТОК-3»

Блин дашь